



MICROZONAZIONE SISMICA - LIVELLO 1
(DGR 545/10 - DGR 535/12)

CARTA DELLE MOPS

Scala 1:10.000

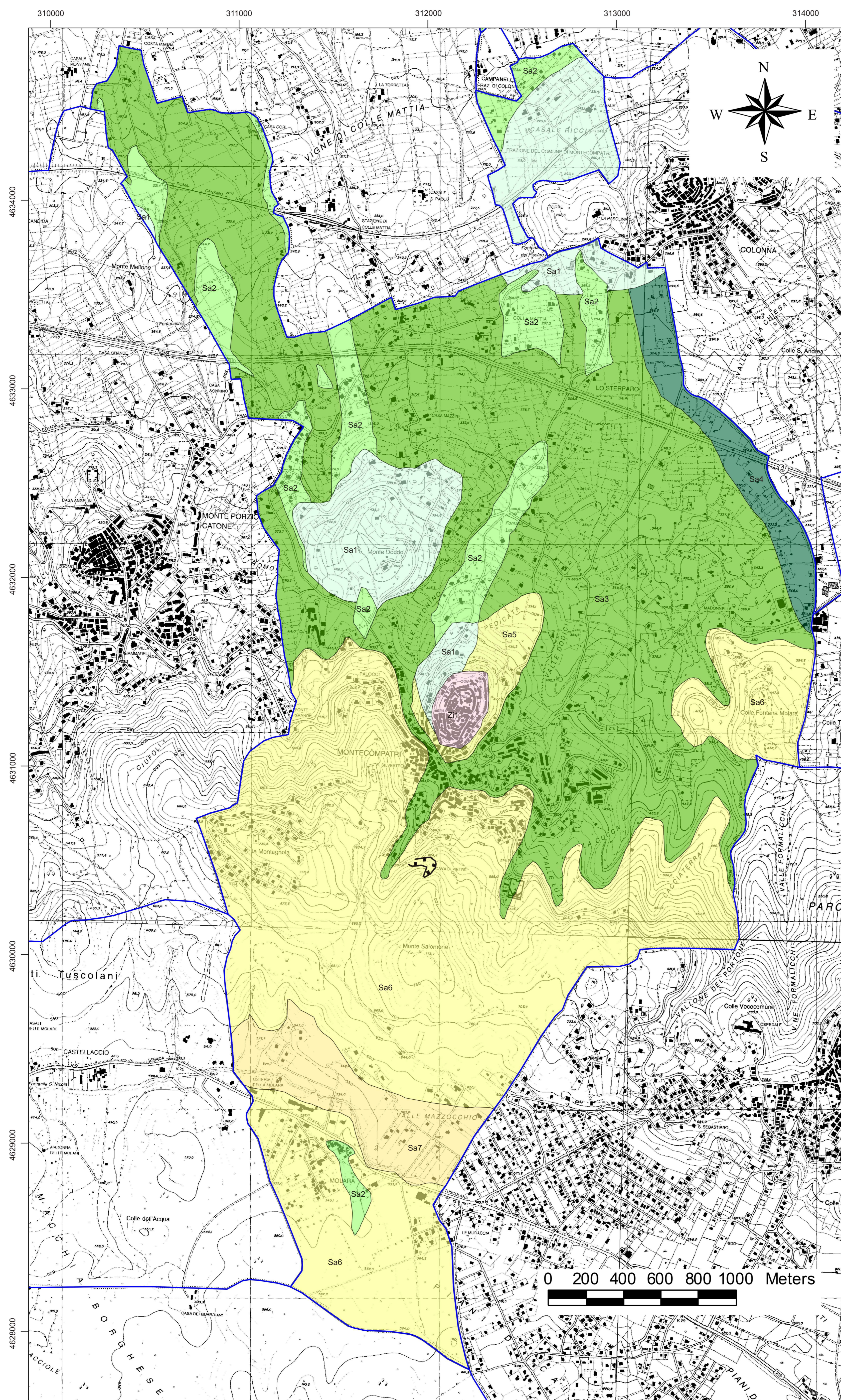
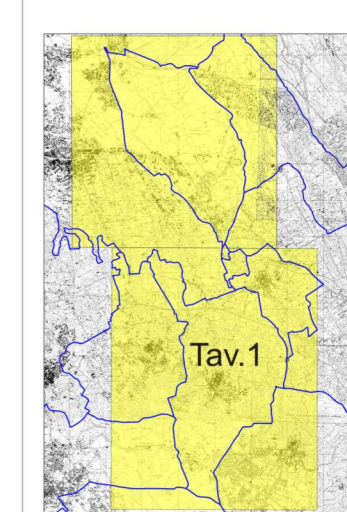
Tav.1



GEOMAGELLAN - Studio geotecnico-geofisico
Via degli Artisti, n.5 00040 Monte Compatri (Rm)
www.geomagellan.it

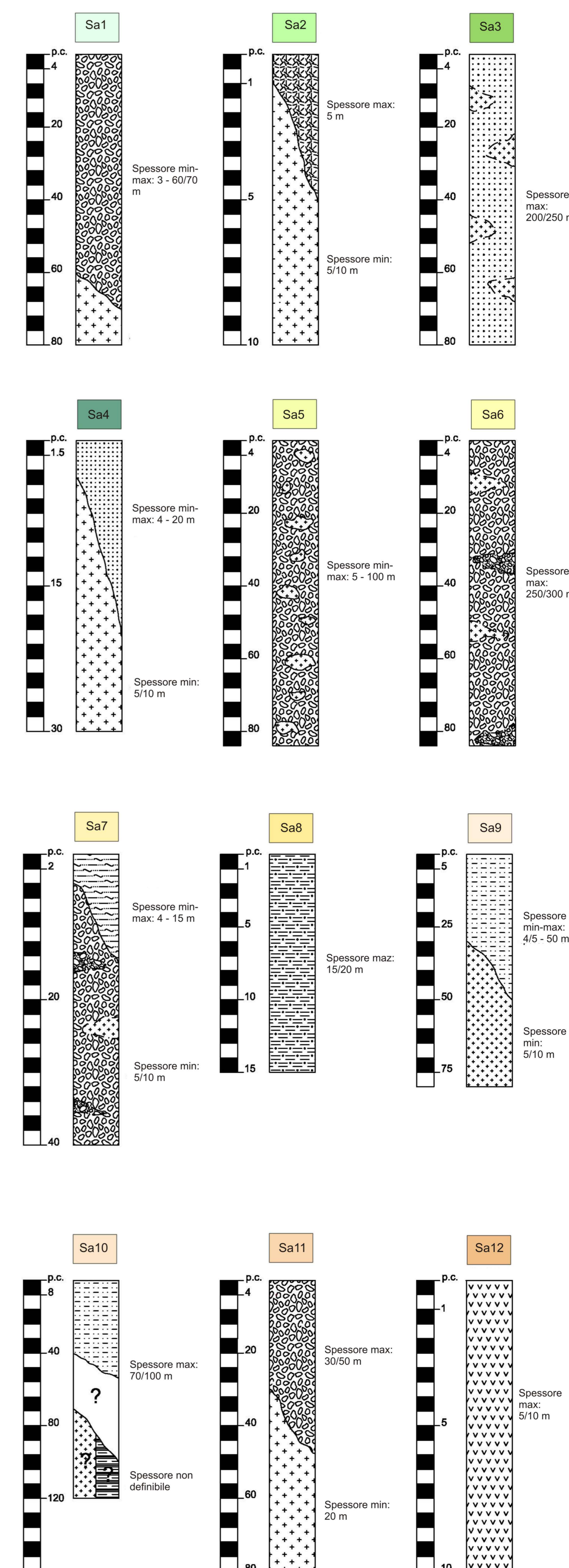
Geol. Pio Sella

Geol. Luca Mengarelli



LEGENDA

Zone stabili suscettibili di amplificazione sismica



- Terreno di riporto antropico. Depositi eterogenei dovuti all'accumulo ed allo spostamento di materiali per terrapieni, rilevati e colmate. Depositi da sciolti a moderatamente addensati. OLOCENE.
- Depositi alluvionali e lacustri costituiti da litologie silteso-argillose ricche di elementi vulcanici con intercalazioni di livelli di torba. Depositi da sciolti a poco addensati e da poco a moderatamente consistenti. PLEISTOCENE SUP. - OLOCENE.
- Piroclastite costituita da lapilli rimaneggiati e pedogenizzati immersi in una matrice alluvio-lacustre di natura limosa-argillosa derivanti dal prodotto del dilavamento delle formazioni vulcaniche entro valli radiali interne al recinto Tuscolano-Artemisio. Depositi da poco a moderatamente consistenti. PLEISTOCENE SUP. - OLOCENE.
- Piroclastite costituita da banchi e strati consolidati di peperino dell'Unità Idromagmatica di Castiglione (manifestazioni eruttive finali). Depositi molto consistenti. PLEISTOCENE SUPERIORE.
- Piroclastite costituita da lapilli vari colori (viola, gialli, bruni e neri) a matrice sabbiosa-limoso distintamente stratificati con intercalazioni di scorie saldate, di livelli cinerici e di livelli lavici di natura leucitica anche di spessore metrico. In molte zone la formazione si presenta pedogenizzata. Depositi da consistenti a poco consistenti. PLEISTOCENE MEDIO.
- Lave grigio scure leucitiche da porfiriche a microcristalline, da compatte a vacuolari, ricche di cristalli di leucite, clinopirosseno e occasionalmente olivina. La parte sommitale può essere altamente fratturata e/o in blocchi misti al suolo. 10 < Jv < 15. PLEISTOCENE MEDIO.
- Piroclastite costituita da scorie e lapilli scoriacei derivata da coni di scorie e bocche eruttive eccentriche talvolta sovrastanti ai lapilli vari colori. Presenti intercalazioni di livelli lavici e di bombe e blocchi scoriacei. Depositi da consistenti a molto consistenti. PLEISTOCENE MEDIO.
- Deposito piroclastico massivo litoida a matrice cineritico-lapillosa di colore da giallo a rosso ed a marrone. Al tetto risulta fortemente alterato e pedogenizzato. Deposito consistente. PLEISTOCENE MEDIO.
- Deposito sedimentario pre-vulcanico costituito da sabbie gialle, argille e marni grigie marine. PLEISTOCENE INF. - PLEOCENE.

Zone suscettibili di instabilità

Z1 Area instabile per crollo di cavità/sinkhole

Orlo di scarpata morfologica h > 20 m

Orlo di scarpata morfologica 10 m < h < 20 m